

**Klaipėdos kareivinių statinių komplekso šešto pastato
(unik. Nr. 2199-3024-4019, unik. obj. k. 23553),
H. Manto g. 84, Klaipėdoje,
restauravimo – pastogės pritaikymo mokymo reikmėms projektas**

SENAS PAVADINIMAS
KU GMM fakultetas (1263), H.Manto g. 84, NKV – reg. Nr. G140K
pastato restauravimas – pastogės pritaikymas mokymo reikmėms



Statybos rūšis:	Restauravimas, pritaikymas
Statinio naudojimo paskirtis:	Mokslo
Statinio kategorija:	Ypatingas statinys
Projekto etapas:	Techninis projektas
Projekto dalis:	Vandentiekio ir nuotekų šalinimo
Laida:	A
Tomas:	IV



UŽDAROJI AKCINĖ BENDROVĖ
„Klaipėdos komprojektas“
KOMPLEKSINIS PROJEKTAVIMAS

Taikos pr. 24A, 91222 Klaipėda, tel. +37046411601

Statytojas (užsakovas):


VšĮ Klaipėdos universitetas

Pareigos	Kval. patv. dok. numeris	Parašas	Vardas, pavardė	
Direktorius			Michailas Panovas	Projekto Nr. 21014-TP
SPV	A 406, 0590		Raselė Jurgaitienė	Bylos žymuo VN
SPDV	2193		Ona Guokaitė	Data 2022


AIŠKINAMASIS RAŠTAS

Laida A

Patikslinus projektavimo užduotį ir architektūrinius sprendinius pasikeitė sanitarinių prietaisų vietos, todėl tikslinosi vandentiekio ir nuotekų tinklų privedimas prie jų.

A	2022-03	Statybai. Pakeista pagal Techninę projektavimo užduotį 2021-11-03			
LAIDA	IŠLEIDIMO DATA	LAIDOS STATUSAS IR IŠLEIDIMO PRIEŽASTIS (JEI TAIKOMA)			
KVAL. PATV. DOK. NR.	 UŽDAROJI AKCINĖ BENDROVĖ „Klaipėdos komprojektas“ KOMPLEKSNIS PROJEKTAVIMAS		STATINIO PROJEKTO PAVADINIMAS Klaipėdos kareivinių statinių komplekso šešto pastato (unik. Nr. 2199-30244019, unik. obj. k. 23553) H. Manto g. 84, Klaipėdoje, restauravimo –pastogės pritaikymo mokymo reikmėms projektas		
A 406	SPV	Raselė Jurgaitienė	STATINIO NUMERIS IR PAVADINIMAS, DOKUMENTO PAVADINIMAS AIŠKINAMASIS RAŠTAS	LAIDA	
	SPDV			A	
LT	STATYTOJAS IR (ARBA) UŽSAKOVAS VšĮ Klaipėdos universitetas		DOKUMENTO ŽYMUO 21014-TP-VN.AR	LAPAS 1	LAPŲ 1

Poz. Nr.	Eil. Nr.	Irengimo, gaminio, medžiagos ir darbo kiekio pavadinimas	Mat vnt.	Kiekis	Žymuo Pagal TS	Suma
		<i>VIDAUS ŪKIO-BUITIES NUOTEKŲ TINKLAI</i>				
	1.	PVC storasieniai vidaus nuotekų vamzdžiai, $\phi 110\text{mm}$	m	189.00	2.1.2.1	
	2.	PVC storasieniai vidaus nuotekų vamzdžiai, $\phi 50\text{mm}$	m	282.00	2.1.2.1	
	3.	Keramikinis klozetas su išleidėju, bakeliu ir armatūra (analogas firmos DURAVIT)	kompl	22	2.1.4	
	4.	Keramikinis praustuvas su buteliniu chromuotu sifonu, ir svirtiniu maišytuvu (analogas firmos DURAVIT)	kompl	62	2.1.4	
	5.	Plieninės plautuvės su sifonu, maišytuvu ir spintele plautuvei	kompl	5	2.1.4	
	6.	Sieninis keramikinis pisuaras su chromuotu sifonu ir vandens ėmimo čiaupu (analogas firmos DURAVIT)	kompl	6	2.1.4	
	7.	Keramikinė bidė su sifonu ir maišytuvu (analogas firmos DURAVIT)	kompl	2	2.1.4	
	8.	Gilus plieninis dušo padonas su sifonu ir maišytuvu dušui (valytojai)	kompl	2	2.1.4	
	9.	Grūdinto stiklo dušo kabina su akriliniu dušo padonu, sifonu ir maišytuvu dušui	kompl	2	2.1.4	
	10.	Keramikinis praustuvas su chromuotu sifonu, maišytuvu ir su dviem alkūnramsčiais (skirti neįgaliesiems)	kompl	7	2.1.4	
	11.	Keramikinis unitazas su įstrižu išleidėju, vandens nuplovimo bakeliu ir dviem alkūnramsčiais (skirti neįgaliesiems)	kompl	7	2.1.4	
	12.	Maišytuvus dušui su lankščia žarna (tvirtinamas ant sanmaz- go kabinos sienos skirtas neįgaliesiems)	Vnt.	7	2.1.4	
	13.	PVC trapas su nerūdijančio plieno grotelėmis ir kvapų sulai- kymo elementu $\phi 100\text{mm}$	Vnt.	7	2.1.4	
	14.	Tas pats $\phi 50\text{mm}$	Vnt.	3	2.1.4	
	15.	Ketinis trapas katilinei $\phi 110\text{mm}$	Vnt.	1	2.1.4	
	16.	Elektrifikuotas automatinis uždoras apsaugai nuo rūsio užsėmimo iš kiemo tinklų (analogas firmos KESSEL) $\phi 110\text{mm}$	kompl	2	2.1.3.3.7	
	17.	PVC pravala su dangteliu, grinyse, liukelyje, pritaikytame prie grindų apdailos plitelių $\phi 50\text{mm}$	Vnt.	3	2.1.3.3.7	
	18.	Tas pats $\phi 110\text{mm}$	Vnt.	13	2.1.3.3.7	

A	2022-03	Statybai. Pakeista pagal Techninę projektavimo užduotį 2021-11-03			
LAIDA	IŠLEIDIMO DATA	LAIDOS STATUSAS IR IŠLEIDIMO PRIEŽASTIS (JEI TAIKOMA)			
KVAL. PATV. DOK. NR.	 UŽDAROJI AKCINĖ BENDROVĖ „Klaipėdos komprojektas“ KOMPLEKSNISIS PROJEKTAVIMAS			STATINIO PROJEKTO PAVADINIMAS Klaipėdos kareivinių statinių komplekso šešto pastato (unik. Nr. 2199-30244019, unik. obj. k. 23553) H. Manto g. 84, Klaipėdoje, restauravimo –pastogės pritaikymo mokymo reikmėms projektas	
A 406	SPV	Raselė Jurgaitienė	STATINIO NUMERIS IR PAVADINIMAS, DOKUMENTO PAVADINIMAS		LAIDA
	SPDV		MEDŽIAGŲ ŽINIARAŠTIS		A
LT	STATYTOJAS IR (ARBA) UŽSAKOVAS VŠĮ Klaipėdos universitetas		DOKUMENTO ŽYMUO 21014-TP-VN.MŽ		LAPAS 1
					LAPŲ 4

Poz. Nr.	Eil. Nr.	Irengimo, gaminio, medžiagos ir darbo kiekio pavadinimas	Mat vnt.	Kiekis	Žymuo Pagal TS	Suma
	19	PVC revizija ant stovo su dangteliu, $\phi 110\text{mm}$	Vnt.	3	2.1.2.1	
	20.	PVC revizija ant stovo su dangteliu, $\phi 50\text{mm}$	Vnt.	16	2.1.2.1	
	21.	PVC alkūnė, $\phi 110\text{mm}, 45^\circ$	Vnt.	34	2.1.2.1	
	22.	PVC alkūnė, $\phi 110\text{mm}, 90^\circ$	Vnt.	20	2.1.2.1	
	23.	PVC alkūnė, $\phi 50\text{mm}, 45^\circ$	Vnt.	53	2.1.2.1	
	24.	PVC alkūnė, $\phi 50\text{mm}, 90^\circ$	Vnt.	66	2.1.2.1	
	25.	PVC trišakis, $\phi 110/\phi 110\text{mm}, 45^\circ$	Vnt.	10	2.1.2.1	
	26.	PVC trišakis, $\phi 110/\phi 50\text{mm}, 45^\circ$	Vnt.	17	2.1.2.1	
	27.	PVC trišakis, $\phi 50/\phi 50\text{mm}, 45^\circ$	Vnt.	25	2.1.2.1	
	28.	PVC trišakis, $\phi 110/\phi 110\text{mm}, 90^\circ$	Vnt.	23	2.1.2.1	
	29.	PVC trišakis, $\phi 50/\phi 50\text{mm}, 90^\circ$	Vnt.	34	2.1.2.1	
	30.	PVC trišakis, $\phi 110/\phi 50\text{mm}, 90^\circ$	Vnt.	12	2.1.2.1	
	31.	PVC keturšakis, $\phi 110/\phi 110\text{mm}, 90^\circ$	Vnt.	3	2.1.2.1	
	32.	PVC perėjimas $\phi 110/\phi 50\text{mm}$	Vnt.	4	2.1.2.1	
	33.	PVC perėjimas iš PVC į ketaus vamzdį $\phi 110/\phi 100\text{mm}$	Vnt.	1	2.1.2.1	
	34.	Ventiliacijos kaminėlis $\phi 110\text{mm}$	Vnt.	2	2.1.3.3.7	
	35.	Ventiliacijos kaminėlis $\phi 50\text{mm}$	Vnt.	3	2.1.3.3.7	
	36.	Vakuminis ventilis $\phi 50\text{mm}$	Vnt.	1	2.1.2.1	
	37.	PVC dėklas vamzdžio perėjimui per pamatus $\phi 200\text{mm}$	m	11.00	2.1.3.3.7	
	38.	Vidaus ūkio-buities nuotekų vamzdynų bandymas	kompl	1	2.1.5.1	
		VIDAUS ŠALTO VANDENTIEKIO TINKLAI				
	1.	Plieniniai cinkuoti vandentiekio vamzdžiai $\phi 100\text{mm}$	m	62.00	2.1.2.3	
	2.	Tas pats $\phi 65\text{mm}$	m	43.00	2.1.2.3	
	3.	Tas pats $\phi 50\text{mm}$	m	10.00	2.1.2.3	
	4.	Tas pats $\phi 25\text{mm}$	m	58.00	2.1.2.3	
	5.	Tas pats $\phi 20\text{mm}$	m	71.00	2.1.2.3	
	6.	Polipropileno daugiasluoksniai pex vandentiekio vamzdžiai				
		su šarvu $\phi 16\text{mm}$	m	225.00	2.1.2.2	
	7.	Tas pats $\phi 20\text{mm}$	m	10.00	2.1.2.2	
	8.	Tas pats $\phi 32\text{mm}$	m	35.00	2.1.2.2	
	9.	Plieninis flanšas $\phi 100\text{mm}$	Vnt.	5	2.1.3.3.4	
	10.	Plieninis flanšas $\phi 65\text{mm}$	Vnt.	4	2.1.3.3.4	
	11.	Ketinis flanšas su sriegiu $\phi 100\text{mm}/11/4^{\circ}$	Vnt.	1	2.1.3.3.4	
	12.	Ketinė flanšinė sklendė $\phi 100\text{mm}$	Vnt.	2	2.2.1.4	
	13.	Ketinė flanšinė sklendė $\phi 65\text{mm}$	Vnt.	2	2.2.1.4	
	14.	Rutulinis ventilis $\phi 32\text{mm}$	Vnt.	1	2.2.1.4	
	15.	Rutulinis ventilis $\phi 25\text{mm}$	Vnt.	2	2.2.1.4	
	16.	Rutulinis ventilis $\phi 20\text{mm}$	Vnt.	11	2.2.1.4	
	17.	Rutulinis ventilis $\phi 15\text{mm}$	Vnt.	12	2.2.1.4	

A	2022-03	Statybai. Pakeista pagal Techninę projektavimo užduotį 2021-11-03
LAIDA	IŠLEIDIMO DATA	LAIIDOS STATUSAS IR IŠLEIDIMO PRIEŽASTIS (JEI TAIKOMA)
		DOKUMENTO ŽYMUO 21014-TP-VN.MŽ
		LAPAS 2
		LAPŲ 4
		LAIIDA A

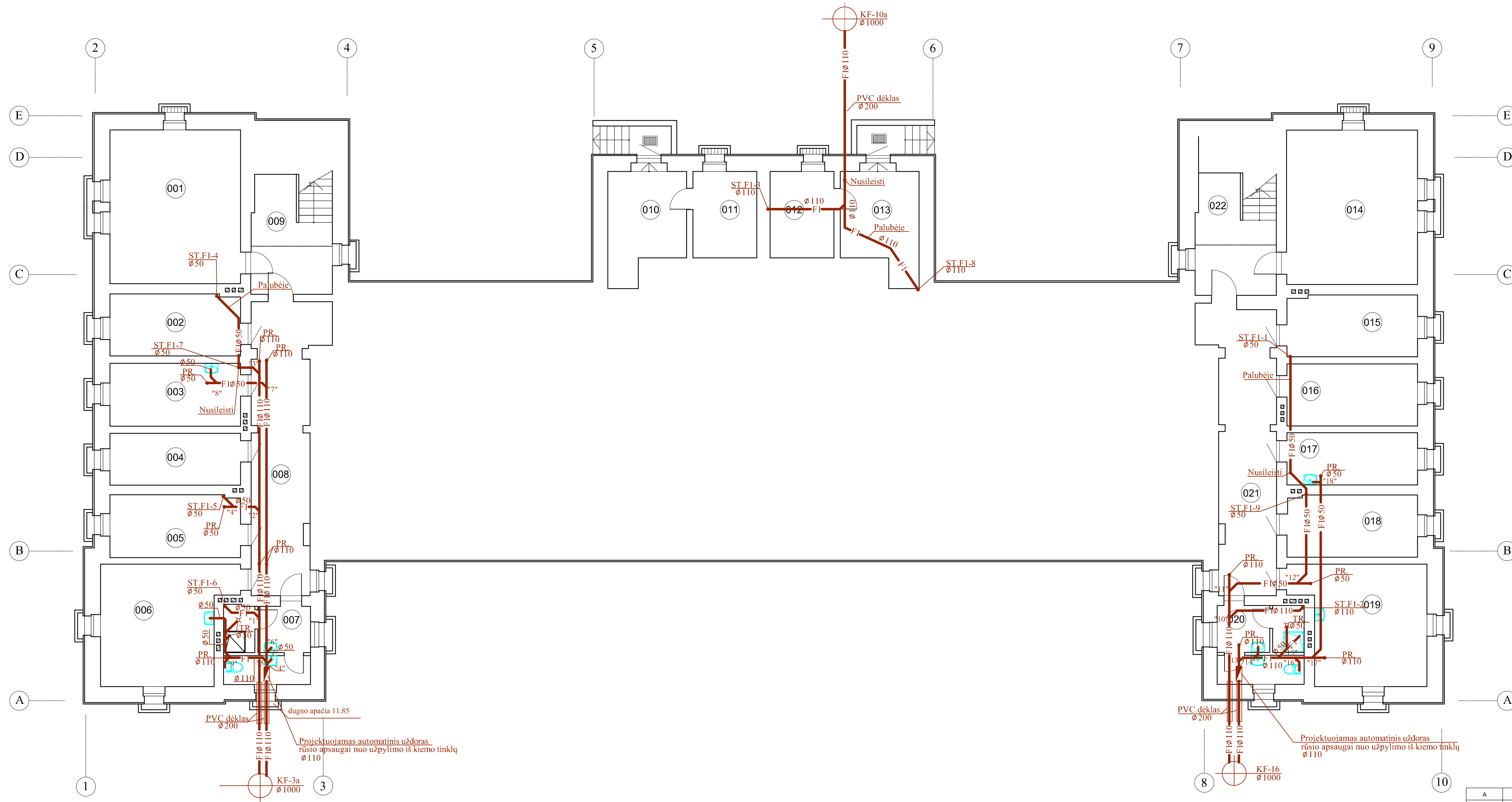
Poz. Nr.	Eil. Nr.	Įrengimo, gaminio, medžiagos ir darbo kiekio pavadinimas	Mat vnt.	Kiekis	Žymuo Pagal TS	Suma
	18.	Kampinis ventilis klozeto pajungimui $\phi 15\text{mm}$	Vnt.	24	2.2.1.4	
	19.	Atbulinis vožtuvas $\phi 15\text{mm}$	Vnt.	10	2.2.1.4	
	20.	Pex trišakis $\phi 16/16/16\text{mm}$	Vnt.	93	2.1.2.2	
	21.	Tas pats $\phi 20/20/20\text{mm}$	Vnt.	3	2.1.2.2	
	22.	Tas pats $\phi 32/20/32\text{mm}$	Vnt.	3	2.1.2.2	
	23.	Plieninis cinkuotas movinis trišakis $\phi 20/16/20\text{mm}$	Vnt.	10	2.1.2.3	
	24.	Tas pats $\phi 25/20/25\text{mm}$	Vnt.	8	2.1.2.3	
	25.	Tas pats $\phi 25/25/25\text{mm}$	Vnt.	2	2.1.2.3	
	26.	Tas pats $\phi 65/50/65\text{mm}$	Vnt.	8	2.1.2.3	
	27.	Tas pats $\phi 100/50/100\text{mm}$	Vnt.	5	2.1.2.3	
	28.	Tas pats $\phi 100/100/100\text{mm}$	Vnt.	3	2.1.2.3	
	29.	Plieninis cinkuotas perėjimas $\phi 20/15\text{mm}$	Vnt.	11	2.1.2.3	
	30.	Tas pats $\phi 25/15\text{mm}$	Vnt.	4	2.1.2.3	
	31.	Tas pats $\phi 25/20\text{mm}$	Vnt.	3	2.1.2.3	
	32.	Tas pats $\phi 50/25\text{mm}$	Vnt.	5	2.1.2.3	
	33.	Tas pats $\phi 65/50\text{mm}$	Vnt.	5	2.1.2.3	
	34.	Tas pats $\phi 100/50\text{mm}$	Vnt.	3	2.1.2.3	
	35.	Tas pats $\phi 100/65\text{mm}$	Vnt.	2	2.1.2.3	
	36.	Pex perėjimas $\phi 32/20\text{mm}$	Vnt.	1	2.1.2.2	
	37.	Pex perėjimas $\phi 20/16\text{mm}$	Vnt.	7	2.1.2.2	
	38.	Plieninė cinkuota alkūnė 90°, $\phi 20\text{mm}$	Vnt.	6	2.1.2.3	
	39.	Tas pats $\phi 25\text{mm}$	Vnt.	2	2.1.2.3	
	40.	Tas pats $\phi 50\text{mm}$	Vnt.	10	2.1.2.3	
	41.	Tas pats $\phi 65\text{mm}$	Vnt.	4	2.1.2.3	
	42.	Pex alkūnė 90°, $\phi 16\text{mm}$	Vnt.	50	2.1.2.2	
	43.	Tas pats $\phi 20\text{mm}$	Vnt.	3	2.1.2.2	
	44.	Tas pats $\phi 32\text{mm}$	Vnt.	10	2.1.2.2	
	45.	Potinkinė alkūnė su atrama prietaisų pajungimui $\phi 16\text{mm}$	Vnt.	100	2.1.2.2	
	46.	Vamzdynų izoliacija vamzdiniais kevalais suformuotais iš akmens vatos padengtos aliuminio folija, izoliacijos varža-			2.1.3.3.6	
		0,033W/mK storis, s=60mm $\phi 100\text{mm}$	m	62.00	2.1.3.3.6	
	47.	Tas pats s=60mm, $\phi 65\text{mm}$	m	43.00	2.1.3.3.6	
	48.	Tas pats s=40mm, $\phi 32\text{mm}$	m	35.00	2.1.3.3.6	
	49.	Tas pats s=40mm, $\phi 25\text{mm}$	m	34.00	2.1.3.3.6	
	50.	Tas pats s=40mm, $\phi 20\text{mm}$	m	47.00	2.1.3.3.6	
	51.	Priešgaisrinės spintos įrengimas nišoje 600×600×180mm:	Komp	8	2.2.1.6	
		a) gaisrinis movinis ventilis $\phi 50\text{mm}$	Vnt.	8		
		b) švirkštas RS-50 su antgaliu $\phi 16\text{mm}$	Vnt.	8		
		c) jungiamoji galvutė GR-50	Vnt.	8		

A	2022-03	Statybai. Pakeista pagal Techninę projektavimo užduotį 2021-11-03
LAIDA	IŠLEIDIMO DATA	LAIIDOS STATUSAS IR IŠLEIDIMO PRIEŽASTIS (JEI TAIKOMA)
		DOKUMENTO ŽYMUO 21014-TP-VN.MŽ
		LAPAS
		LAPŲ
		LAI DA
		3
		4
		A

Poz. Nr.	Eil. Nr.	Irengimo, gaminio, medžiagos ir darbo kiekio pavadinimas	Mat vnt.	Kiekis	Žymuo Pagal TS	Suma
		d) jungiamoji galvutė GM-50	Vnt.	8		
		e)lininė impregnuota žarna ϕ 50mm, L=20m	Vnt.	8		
	52.	Priešgaisrinės spintos pakabinama ant sienos 630×630×180mm:	Komp	2	2.2.1.6	
		a)gaisrinis movinis ventilis ϕ 50mm	Vnt	2		
		b) švirkštas RS-50 su antgaliu ϕ 16mm	Vnt	2		
		c)jungiamoji galvutė GR-50	Vnt	2		
		d) jungiamoji galvutė GM-50	Vnt	2		
		e)lininė impregnuota žarna ϕ 50mm, L=20m	Vnt	2		
	53.	Šalto vandens paskaitiklis ϕ 20mm (žiūr. lapą VN-12 1 ir 2 lapą)	Komp	2	2.2.1.5	
	54.	Vidaus vandentiekio tinklų bandymas	Komp	1	2.1.5.2	
	55.	Vidaus vandentiekio tinklų praplovimas, sterilizavimas	Komp	1	2.1.6	
		VIDAUS KARŠTO VANDENTIEKIO TINKLAI				
	1.	Polipropileno daugiasluoksniai pex vandentiekio vamzdžiai su šarvu ϕ 16mm	m	70.00	2.1.2.2	
	2.	Rutulinis ventilis ϕ 15mm	Vnt.	10	2.2.1.4	
	3.	Pex trišakis ϕ 16/16/16mm	Vnt.	17	2.1.2.2	
	4.	Pex alkūnė 90°, ϕ 16mm	Vnt.	27	2.1.2.2	
	5.	Potinkinė alkūnė su atrama prietaisų pajungimui ϕ 16mm	Vnt.	37	2.1.2.2	
	6.	Elektrinis tūrinis vandens pašildytojas 30l talpos, 2.0kW galingumo (analogas firmos "OSO")	Vnt.	10	2.2.1.7	

A	2022-03	Statybai. Pakeista pagal Techninę projektavimo užduotį 2021-11-03		
LAIDA	IŠLEIDIMO DATA	LAIDOS STATUSAS IR IŠLEIDIMO PRIEŽASTIS (JEI TAIKOMA)		
		DOKUMENTO ŽYMUO 21014-TP-VN.MŽ	LAPAS 4	LAPŲ 4
			LAIDA A	

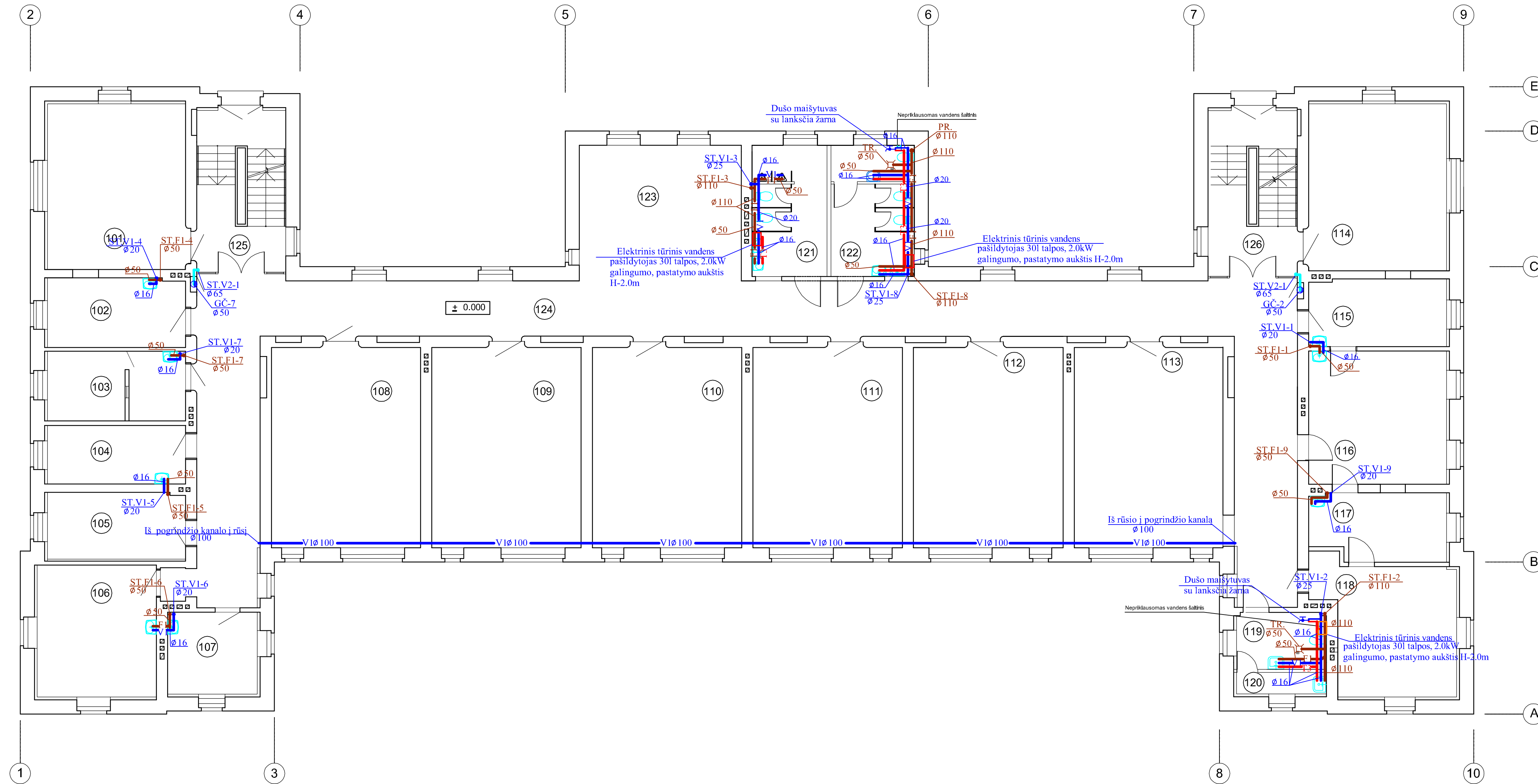
RŪSIO PLANAS, M1 : 100



PATALP. NR.	PATALPOS PAVADINIMAS	PLOTAS M2	Pastabos, patalpų kategorija pagal sprogimo ir gaisro pavojų
001	NEDEGIŲ MEDŽIAGŲ SANDĖLIS	34,34	C _g
002	ŠILUMINIS MAZGAS	13,77	E _g
003	RYŠIŲ MAZGAS	14,04	C _g
004	ELEKTROS SKYDINĖ	11,56	C _g
005	RYŠIŲ MAZGAS	13,96	C _g
006	TECHNINĖ PATALPA	25,18	C _g
007	PERSONALO SAN. MAZGAS SU DUŠU	10,74	
008	KORIDORIUS	30,49	
009	LAIPTINĖ NR.1	13,48	
010	TECHNINĖ PATALPA	13,24	
011	TECHNINĖ PATALPA	9,42	
012	TECHNINĖ PATALPA	9,42	
013	TECHNINĖ PATALPA	13,24	
014	NEDEGIŲ MEDŽIAGŲ SANDĖLIS	34,58	C _g
015	VANDENS APSKAITOS MAZGAS	13,74	E _g
016	INŽINER. SISTEMŲ VALDYMO PATALPA	13,88	
017	PATALPA VALYMO INVENTORIUI	11,64	
018	NEDEGIŲ MEDŽIAGŲ SANDĖLIS	13,79	C _g
019	INVENTORIAUS SANDĖLIS	25,01	C _g
020	PERSONALO SAN. MAZGAS SU DUŠU	10,81	
021	KORIDORIUS	29,32	
022	LAIPTINĖ NR.2	13,84	
VISO RŪSĲJE BENDROJO PLOTO			

A	2021-11	Statyba. Pakeista pagal Techninę projektavimo užduotį 2021-11-03	
LAIDA	IŠLEIDIMO DATA	LAIDOS STATUSAS IR IŠLEIDIMO PRIEŽASTIS (JEI TAIKOMA)	
Kval. patvirt. dok.Nr.	UAB "Klaipėdos komprojektas"		Klaipėdos kareivinių statinių komplekso šešto pastato (unik. Nr. 2199-3024-4019, unik. obj. k. 23553), H. Manto g. 84, Klaipėdoje, restauravimo - pastogės pritaikymo mokymo reikmėms projektas
A406	SPV	Rasėlė Jurgaitienė	Latka
	SPDV		A
LT	Užsakovas:	VsĮ Klaipėdos universitetas	Rūšio planas M1:100 su projektuojamais F1 tinklais 21014 - TP - VN.B-3
			Lapas Lapų
			1 1

PIRMO AUKŠTO PLANAS, M1 : 100

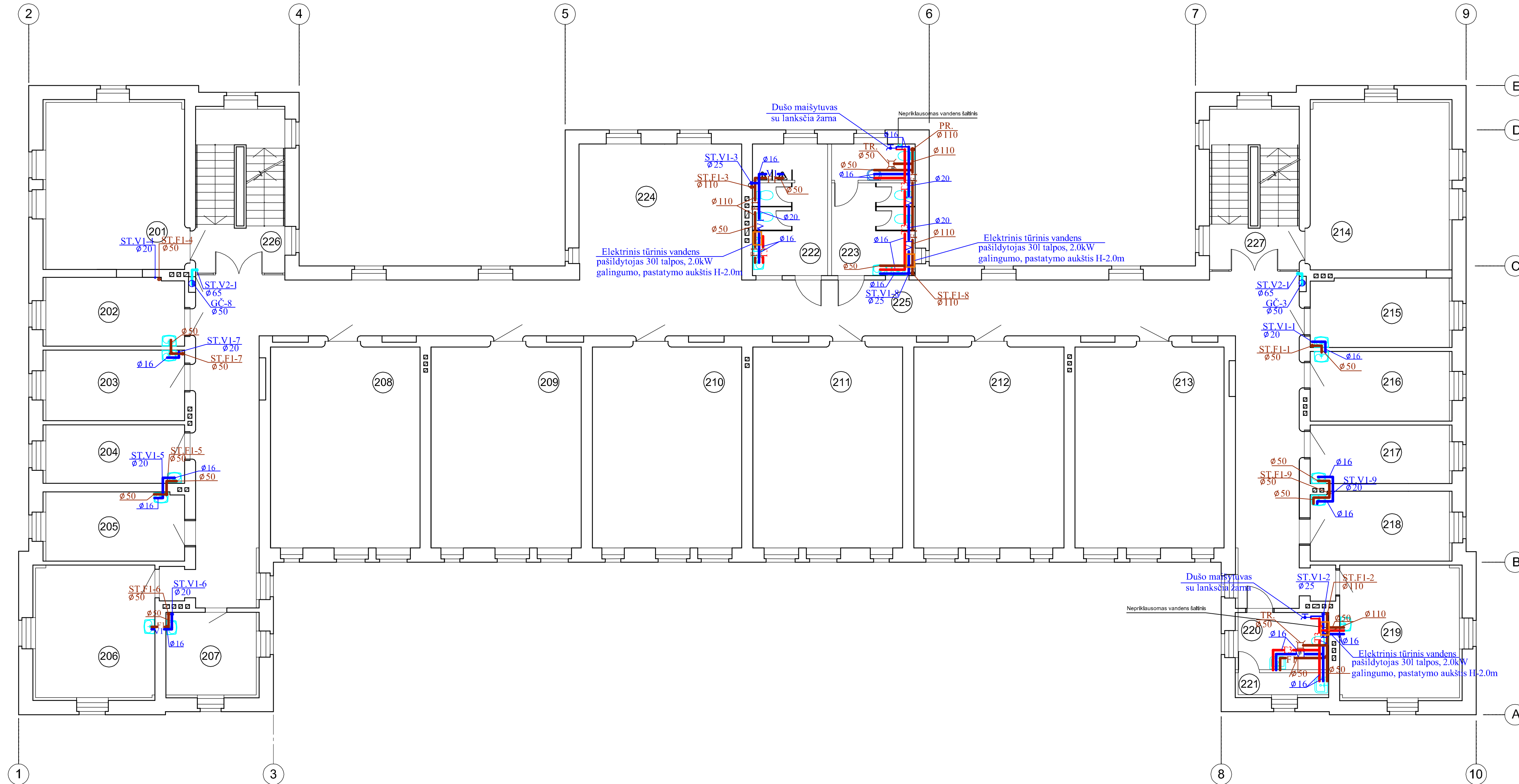


PIRMO AUKŠTO PATALPŲ ŽINIARAŠTIS

PATALP. NR.	PATALPOS PAVADINIMAS	PLOTAS M2	Pastabos, patalpų kategorija pagal sprogimo ir gaisro pavojų
101	AUDITORIJA	35,53	
102	BUDINČIOJO PATALPA	14,54	
103	KABINETAS	14,15	
104	KABINETAS	12,37	
105	SERVERIŲ PATALPA	14,48	C ₃
106	ADMINISTRACIJOS KABINETAS	24,49	
107	FAKULTETO ADMINISTRATORĖS KAB.	11,74	
108	AUDITORIJA	44,51	
109	AUDITORIJA	44,58	
110	AUDITORIJA	44,66	
111	AUDITORIJA	44,66	
112	AUDITORIJA (KOMPIUTERINĖ)	44,74	
113	AUDITORIJA (KOMPIUTERINĖ)	44,43	
114	AUDITORIJA	35,69	
115	PRODEKANO KABINETAS	14,13	
116	DEKANATAS	28,02	
117	DEKANO KABINETAS	13,68	
118	POSĖDŽIŲ PATALPA	25,68	
119	A TIPO NEJGALIEMS ASMENIMS PRIEINAMAS TUALETAS	7,81	
120	PATALPA VALYMO INVENTORIUI	3,37	
121	VYRŲ TUALETAS	14,49	
122	MOTERŲ TUALETAS SU PAEINANČIŲ NEJGALIŲJŲ TUALETO KABINA	16,01	
123	REKREACIJOS PATALPA	32,80	
124	KORIDORIUS	145,26	
125	LAIPTINĖ (SU LAIPTŲ AIKŠTELE)	21,88	Neįeina į bendrą plotą
126	LAIPTINĖ (SU LAIPTŲ AIKŠTELE)	22,43	Neįeina į bendrą plotą
VISO PIRMAME AUKŠTE BENDROJO PLOTO		731,82	

A	2021-11	Statyba. Pakeista pagal Techninę projektavimo užduotį 2021-11-03	
LAIDA	IŠLEIDIMO DATA	LAIDOS STATUSAS IR IŠLEIDIMO PRIEŽASTIS (JEI TAKOMA)	
Kval. patvirt. dok.Nr.	UAB "Klaipėdos komprojektas"		Klaipėdos kareivinių statinių komplekso šešto pastato (unik. Nr. 2199-3024-4019, unik. obj. k. 23553), H. Manto g. 84, Klaipėdoje, restauravimo - pastogės pritaikymo mokymo reikmėms projektas
A406	SPV	Rasėlė Jurgaitienė	
	SPDV		
LT	Užsakovas:	VšĮ Klaipėdos universitetas	21014 - TP - VN.B-5
			Lapų 1 1

ANTRO AUKŠTO PLANAS, M1 : 100

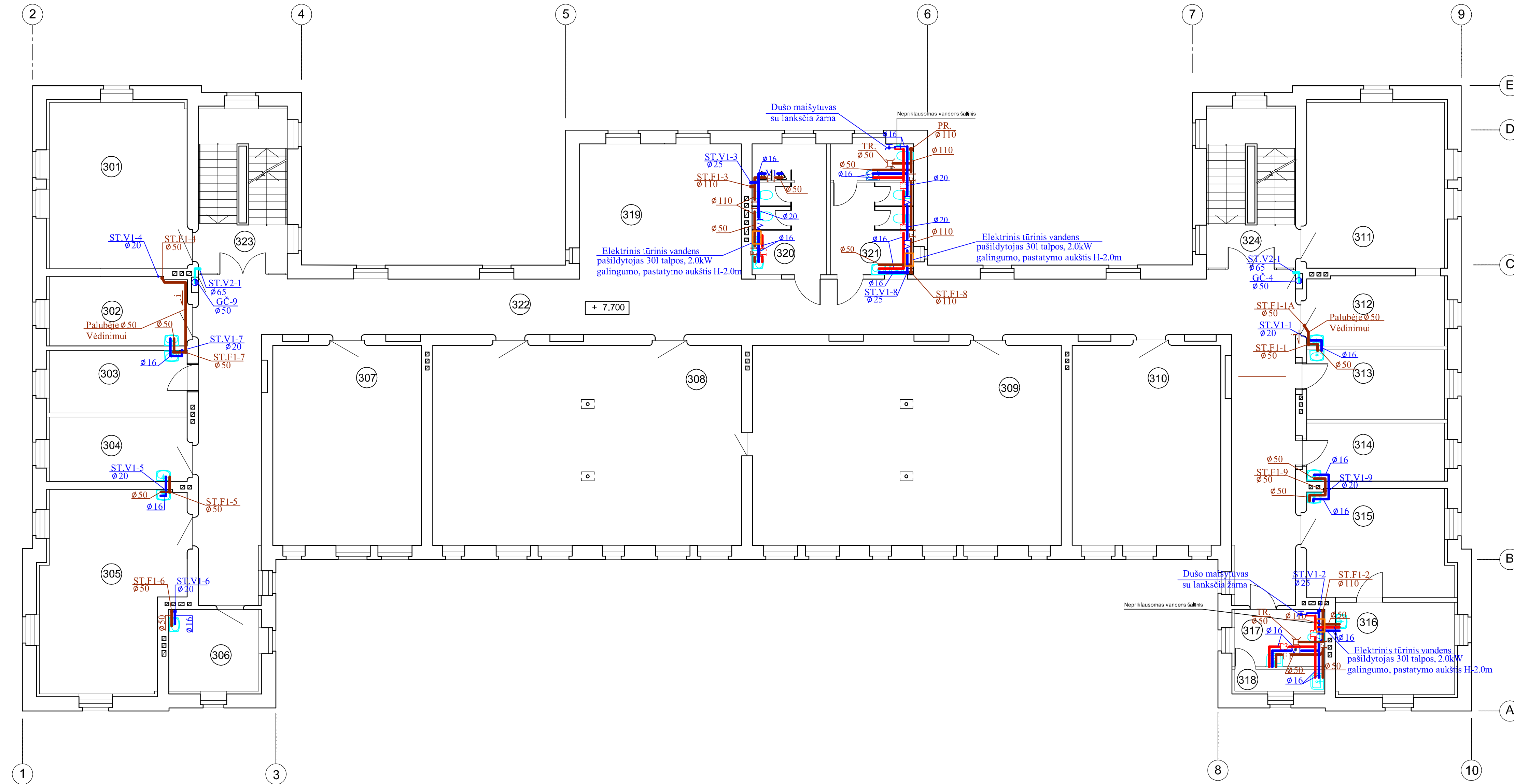


ANTRO AUKŠTO PATALPŲ ŽINIARAŠTIS

PATALP. NR.	PATALPOS PAVADINIMAS	PLOTAS M2	Pastabos, patalpų kategor. pagal prognozę ir gaisro pavojų
201	AUDITORIJA/ DOKTORANTŲ KABINETAS	35,71	
202	JIK DĖŠTYTOJŲ KABINETAS	14,36	
203	JIK DĖŠTYTOJŲ KABINETAS	14,85	
204	JIK DĖŠTYTOJŲ KABINETAS	12,29	
205	JIK DĖŠTYTOJŲ KABINETAS	14,51	
206	JÜRŲ INŽINERIJOS KATEDRA	24,53	
207	JIK VEDĖJO KABINETAS	11,88	
208	AUDITORIJA	44,51	
209	AUDITORIJA	44,73	
210	AUDITORIJA	44,51	
211	AUDITORIJA (KOMPIUTERINĖ)	44,66	
212	AUDITORIJA (KOMPIUTERINĖ)	44,74	
213	AUDITORIJA	44,43	
214	AUDITORIJA/ DOKTORANTŲ KABINETAS	35,82	
215	JIK DĖŠTYTOJŲ KABINETAS	14,51	
216	JIK DĖŠTYTOJŲ KABINETAS	14,69	
217	JIK DĖŠTYTOJŲ KABINETAS	12,28	
218	JIK DĖŠTYTOJŲ KABINETAS	14,61	
219	AUDITORIJA	24,68	
220	A TIPO NEIGALIESIEMS PRIEINAMAS TUALETAS	7,99	Neįeina į bendrą plotą
221	PATALPA VALYMO INVENTORIUI	3,38	
222	VYRŲ TUALETAS	14,65	
223	MOTERŲ TUALETAS SU PAEINANČIŲ NEIGALIŲJŲ TUALETO KABINA	16,01	
224	REKREACIJA	32,80	
225	KORIDORIUS	150,44	
226	LAIPTINĖ (SU LAIPTŲ AIKŠTELE)	22,08	Neįeina į bendrą plotą
227	LAIPTINĖ (SU LAIPTŲ AIKŠTELE)	21,70	Neįeina į bendrą plotą
VISO ANTRAME AUKŠTE BENDROJO PLOTO		737,57	

A	2021-11	Statybai. Pakeista pagal Techninę projektavimo užduotį 2021-11-03	
LAIDA	IŠLEIDIMO DATA	LAIDOS STATUSAS IR IŠLEIDIMO PRIEŽASTIS (JEI TAIKOMA)	
Kval. patvirt. dok.Nr.	Klaipėdos kareivinių statinių komplekso šešto pastato (unik. Nr. 2199-3024-4019, unik. obj. k. 23553), H. Manto g. 84, Klaipėdoje, restauravimo - pastogės pritaikymo mokymo reikmėms projektas		
A406	SPV	Raselė Jurgaitienė	Laida
	SPDV		A
LT	Užsakovas:	VšĮ Klaipėdos universitetas	Lapas Lapų
		21014 - TP - VN.B-6	1 1

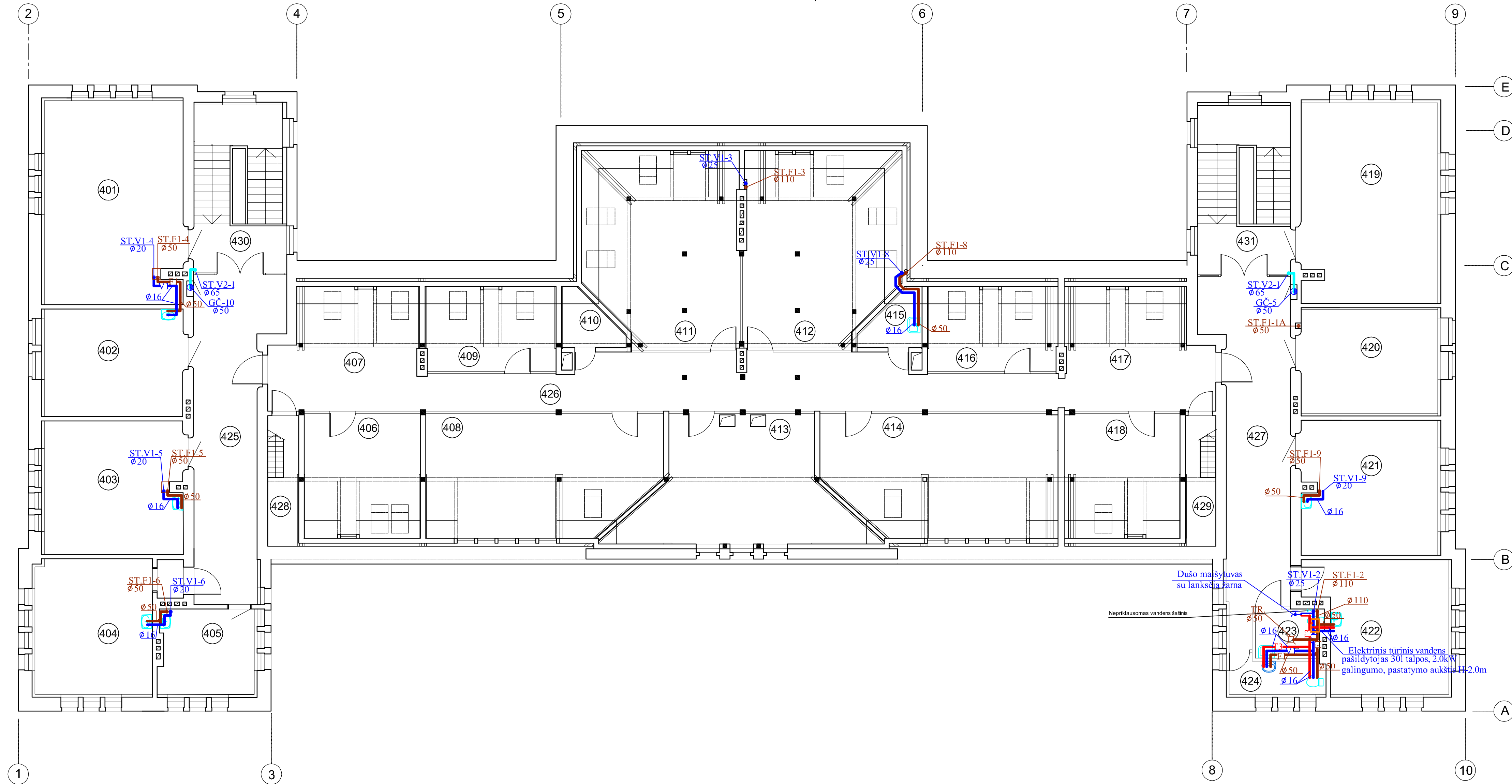
TREČIO AUKŠTO PLANAS, M1 : 100



PATALP. NR.	PATALPOS PAVADINIMAS	PLOTAS M2	Pastabos, patalpų kategorija pagal sprogimo ir gaisro pavojų
301	ISK DOKTORANTŲ IR DĖSTYTOJŲ KAB.	35,63	
302	ISK DĖSTYTOJŲ KABINETAS	14,58	
303	ISK DĖSTYTOJŲ KABINETAS	13,23	
304	ISK DĖSTYTOJŲ KABINETAS	14,42	
305	ISK DĖSTYTOJŲ KABINETAS	41,30	
306	ISK DĖSTYTOJŲ KABINETAS	11,81	
307	AUDITORIJA (KOMPIUTERINĖ)	44,64	
308	AMFITEATRINĖ FAKULTETO AUDITORIJA	92,69	
309	AMFITEATRINĖ FAKULTETO AUDITORIJA	92,69	
310	AUDITORIJA (KOMPIUTERINĖ)	44,64	
311	AUDITORIJA	35,59	
312	ISK DĖSTYTOJŲ KABINETAS	14,71	
313	ISK DĖSTYTOJŲ KABINETAS	14,66	
314	ISK DĖSTYTOJŲ KABINETAS	12,26	
315	INFORMATIKOS IR STATISTIKOS KATEDRA	23,56	
316	ISK VEDĖJO KABINETAS	17,42	
317	A TIPO NEJGALIEMS ASMENIMS PRIEMAMAS TUALETAS	7,99	
318	PATALPA VALYMO INVENTORIUI	3,37	
319	REKREACIJOS PATALPA	32,80	
320	VYRŲ TUALETAS	14,65	
321	MOTERŲ TUALETAS SU PAEINANČIŲ NEJGALIJŲ TUALETO KABINA	16,01	
322	KORIDORIUS	144,96	
323	LAIPTINĖ (SU LAIPTŲ AIKŠTELE)	22,22	
324	LAIPTINĖ (SU LAIPTŲ AIKŠTELE)	21,69	
VISO TREČIAME AUKŠTE BENDROJO PLOTO		743,61	

A	2021-11	Statyba. Pakeista pagal Techninę projektavimo užduotį 2021-11-03	
LAIDA	IŠLEIDIMO DATA	LAIDOS STATUSAS IR IŠLEIDIMO PRIEŽASTIS (JEI TAIKOMA)	
Kval. patvirt. dok.Nr.		Klaipėdos kareivinių statinių komplekso šešto pastato (unik. Nr. 2199-3024-4019, unik. obj. k. 23553), H. Manto g. 84, Klaipėdoje, restauravimo - pastogės pritaikymo mokymo reikmėms projektas	
A406	SPV	Raselė Jurgaitienė	Latka
	SPDV		A
LT	Užsakovas:	VsĮ Klaipėdos universitetas	Lapas Lapų
		21014 - TP - VN.B-7	1 1

KETVIRTO AUKŠTO PLANAS, M1 : 100



KETVIRTO AUKŠTO PATALPŲ ŽINIARAŠTIS

PATALP. NR.	PATALPOS PAVADINIMAS	PATALPOS PLOTAS M2	Pastabos, patalpų kategor. pagal sprogimo ir gaisro pavojų
401	AUDITORIJA (KOMPIUTERINĖ)	43,83	
402	IK DĚSTYTOJŲ KABINETAS	23,03	
403	IK DĚSTYTOJŲ KABINETAS	28,28	
404	INŽINERIJOS KATEDRA	25,06	
405	INŽINERIJOS KATEDROS VEDĖJO KAB.	12,95	
406	IK DĚSTYTOJŲ KABINETAS	19,12	
407	REKREACIJA	23,01	
408	AUDITORIJA	39,53	
409	IK DĚSTYTOJŲ KABINETAS	13,61	
410	PAGALBINĖ PATALPA	3,56	C _g
411	AUDITORIJA	37,36	
412	AUDITORIJA	37,31	
413	GRUPINIO DARBO PATALPA	34,50	
414	AUDITORIJA	39,59	
415	PATALPA VALYMO INVENTORIUI	3,61	
416	IK DĚSTYTOJŲ KABINETAS	13,57	
417	REKREACIJA	22,81	
418	IK DĚSTYTOJŲ KABINETAS	18,96	
419	AUDITORIJA (KOMPIUTERINĖ)	42,83	
420	KOMPIUTERIŲ CENTRAS (SERVERINĖ)	22,89	C _g
421	KABINETAS	28,33	
422	KABINETAS	26,74	
423	B TIPO NEĮGALIESIEMS PRIEINAMAS TUALETAS	4,89	
424	TUALETAS	5,71	
425	KORIDORIUS	36,16	
426	KORIDORIUS	46,23	
427	KORIDORIUS	35,94	
428	PRIEŠGAISRINĖ LAIPTINĖ		Neįeina į bendrą plotą
429	PRIEŠGAISRINĖ LAIPTINĖ		Neįeina į bendrą plotą
430	LAIPTINĖ (SU LAIPTŲ AIKŠTELE)	22,08	Neįeina į bendrą plotą
431	LAIPTINĖ (SU LAIPTŲ AIKŠTELE)	24,05	Neįeina į bendrą plotą
VISO 4 (MANSARDINIAME A.) BENDROJO PLOTO		689,13	

A	2021-11	Statybai. Pakelsta pagal Techninį projektavimo užduotį 2021-11-03
LAIDA	IŠLEIDIMO DATA	LAIDOS STATUSAS IR IŠLEIDIMO PRIEŽASTIS (JEI TAIKOMA)
Kval. patvirt. dok.Nr.	Uždaroji akcinė bendrovė Klaipėdos komprojekta	Klaipėdos kareivių statinių komplekso šešto pastato (unik. Nr. 2199-3024-4019, unik. obj. k. 23553), H. Manto g. 84, Klaipėdoje, restauravimo - pastogės pritaikymo mokymo reikmėms projektas
A406	SPV	Raselė Jurgaitienė
	SPDV	
LT	Užsakovas: VšĮ Klaipėdos universitetas	Ketvirtos aukšto planas M1:100 su projektuojamais V1, T3, F1 tinklais 21014 - TP - VN.B-8
		Laida
		A
		Lapas
		Lapy
		1
		1

Sutarties Nr. SUT-211-46,
sudarytos 2021-08-18
2 priedas

STATINIO PROJEKTAVIMO UŽDUOTIS (TECHNINĖ UŽDUOTIS)

I. BENDRA INFORMACIJA

1. Projekto pavadinimas Klaipėdos kareivinių statinių komplekso šešto pastato (unik. Nr. 2199-3024-4019, unik. obj. k. 23553), H. Manto g. 84, Klaipėdoje, restauravimo – pastogės pritaikymo mokymo reikmėms projektas. A laida. Senas pavadinimas: KU GMM fakultetas H. Manto g. 84, NKV-REG. Nr. G140K pastato restauravimas – pastogės pritaikymas mokymo reikmėms
(pagal STR 1.04.04:2017)

2. Statinio paskirtis ir jo paskirties pagrindiniai rodikliai (produkcijos gamybos, paslaugų teikimo ar kitos ūkinės veiklos rūšys ir apimtys, pajėgumas, našumas, vietų skaičius, butų skaičius ir t.t.)
Mokslo

(pagal STR 1.01.03:2017)

3. Statybos rūšis Restauravimas – pritaikymas (tvarkybos darbai); kapitalinis remontas (tvarkomieji statybos darbai)
(naujo statinio statyba, statinio rekonstravimas, kapitalinis remontas, pastato atnaujinimas (žr. STR 1.01.08))

4. Statinio kategorija Ypatingas statinys
(ypatingas, neypatingas, nesudėtingas (pagal STR 1.01.03))

5. Statytojas (užsakovas) VšĮ Klaipėdos universitetas, i.k. 211951150, Herkaus Manto g. 84, Klaipėda LT-92294, Studijų prorektorė pavaduojanti rektorių dr. Sonata Mačiulskytė, telefonas +37046398900

6. Projektuotojas „Klaipėdos komprojektas“, UAB, i.k. 140764658, Taikos pr. 24A, Klaipėda, komprojektas@projektai.lt. Projekto vadovė Raselė Jurgaitienė, telefonas +37061237466

7. Lėšų pobūdis Klaipėdos universiteto lėšos
(valstybės, savivaldybės, ES struktūrinių fondų, privačios ir pan.)

8. Statinio projekto rengimo etapas Techninis projektas (TP). A laida
(pagal STR 1.04.04)

II. PROJEKTAVIMO PASLAUGŲ APIMTIS, TRUKMĖ IR STATYTOJO (UŽSAKOVO) PATEIKIAMĖ DUOMENYS

9. Projektavimo paslaugų apimtis:

9.1. Įprastos paslaugos.

Parengti 2005 m. patvirtinto techninio projekto „KU GMM fakultetas H. Manto g. 84, NKV – reg. Nr. G140K, pastato restauravimas – pastogės pritaikymas mokymo reikmėms“ A laidą, kurios sprendinių apimtį nustato statytojo pateikta darbų techninė specifikacija ir fakulteto dekanų bei katedrų vedėjų schemomis išreikšti pasiūlymai
(paslaugos, kurias projektuotojas privalo atlikti pagal Statybos įstatymą ir STR 1.04.04:2017)

9.2. Kitos paslaugos

Teikti techninio projekto A laidos sprendinius specialiajai (paveldosaugos) ekspertizei (jei

reikalinga).

(paslaugos deleguotos užsakovo projektuotojui (konsultantui))

10. Projektavimo paslaugų terminai:

10.1. pradžia sutarties dėl projektavimo darbų ir statinio projektavimo techninės užduoties pasirašymas;

10.2. pabaiga techninio projekto A laidos perdavimo-priėmimo akto pasirašymas;

10.3. trukmė dienomis (mėnesiais) 11 savaitių

11. Užsakovo pateikiami dokumentai projektui rengti:

11.1. Žemės sklypo teisinės registracijos Nekilnojamojo turto registre dokumentai arba žemės sklypo nuomos (panaudos) dokumentai;

11.2. Ištrauka (brėžinys) iš patvirtinto teritorijų planavimo dokumento ir sprendimas apie šio dokumento patvirtinimą;

11.3. Statinio kadastriniai matavimai;

11.3. Statinio teisinės registracijos Nekilnojamojo turto registre dokumentai arba statinio nuomos (panaudos) dokumentai;

11.4. Sklypo ir inžinierinių statinių už sklypo ribų geodeziniai tyrinėjimai (topografinis planas,, ne senesnis kaip 3 metai);

11.5. Prisijungimo prie elektros energijos, šilumos, vandens tiekimo ir nuotekų šalinimo, elektroninių ryšių ir kitų inžinierinių tinklų bei susisiekimo komunikacijų sąlygos;

11.6. Kiti dokumentai: įgaliojimai (jei reikalingi).

III. PROJEKTAVIMO PASLAUGŲ TECHNINĖ SPECIFIKACIJA

12. Statinio projekte taikoma teisė ir normatyviniai dokumentai

Projektas rengiamas vadovaujantis Lietuvos Respublikos įstatymais ir galiojančiais poįstatymiais teisės aktais bei galiojančiais teritorijų planavimo dokumentais.

13. Funkciniai (paskirties) ir naudojimo (eksploataciniai) reikalavimai statiniui (statinių grupei)

Techninio projekto A laidos sprendiniuose nekeičiama.

14. Aplinkosaugos, sveikatos, saugomos teritorijos ir nekilnojamosios kultūros paveldo vertybės apsaugos reikalavimai

Vadovautis specialiaisiais saugomos teritorijos tvarkymo ir apsaugos reikalavimais.

15. Funkciniai, techniniai, kokybiniai (estetiniai, komforto, energinio naudingumo, triukšmo lygio ir t.t.) reikalavimai pagal statinio projekto sprendinių dalis

15.1. sklypo sutvarkymo (sklypo plano): A laidoje neprojektuojama. Lieka galioti 0 laidos sprendiniai

15.2. architektūros:

15.2.1. patalpų išplanavimas iš dalies keičiamas pagal fakulteto dekanato ir katedrų vedėjų pasiūlymus

15.2.2. esami langai keičiami naujais, išskyrus nurodytus Darbų techninėje specifikacijoje;

15.2.3. užmūrytų langų angų atidengimą numatyti antrajame tvarkybos darbų etape;

15.2.4. sanitarinių mazgų patalpos perplanuojamos pagal dekanato ir katedrų vedėjų pasiūlymus, atsisakant atskirų tualetų dėstytojams;

15.3. konstrukcijų:

15.3.1. papildomai projektuoti vakarinio pastato fligelio išorinių atitvarų apšiltinimą iš vidaus 1, 2 ir 3 aukštuose.

15.3.2. tikslinti tvarkomųjų statybos ir tvarkybos darbų kiekius

15.4. vandentiekio ir nuotekų šalinimo: koreguojami sprendiniai pagal perplanuotų sanitarinių mazgų išdėstymą. Tikslinti naudojamas medžiagas, apskaitos prietaisus.

15.5. šildymo, vėdinimo ir oro kondicionavimo: papildomai projektuojama kompiuterinių auditorijų ventiliacija su oro pašildymu. Tikslinti mechaninio vėdinimo sprendinius ir ventiliacijos kameros vietą pastogėje. Tikslinti šiluminio mazgo įrengimo sprendinius.

15.6. elektrotechninė: koreguojami sprendiniai pagal perplanuotų patalpų technologinę dalį.

15.7. kompiuterinių ryšių, signalizacijos: koreguojami sprendiniai pagal perplanuotų patalpų technologinę dalį ir pagal dekanato ir katedrų vedėjų pageidavimus.

15.8. gaisrinės saugos dalis: tikrinti techninio projekto gaisrinės saugos sprendinius ir, jei reikia, koreguoti pagal šiandieninius reikalavimus.

15.9. statybos skaičiuojamosios kainos nustatymo: koreguoti sąmatą papildant naujais sprendiniais; perskaičiuoti naujomis kainomis, įvertinant jau atliktų darbų kiekius.

16. Nurodymai sprendinių derinimui ir pan.

Projekto A laidą derinti su Statytoju prieš pateikiant Kultūros paveldo departamentui prie KM, Klaipėdos teritoriniam padaliniiui.

17. Statinio (statinių grupės) projektavimo ir statybos eiliškumas.

Rengiama techninio projekto A laida – vienu etapu. Restauravimo ir tvarkomiesiems statybos darbams nustatomi 2 etapai.

18. Statinio projekto dokumentų atlikimo kitos kalbos.

Lietuvių k.

19. Nurodymai statinio projekto dokumentų komplektavimui, įforminimui; dokumentų komplektų skaičius, tame tarpe kompiuterinėje laikmenoje ir t.t.

Užsakovui pateikiami 3 A laidos projekto bylų komplektai ir skaitmeninė projektų kopija *.pdf formatu.

20. Projektavimo užduoties priedai yra neatskiriama Projektavimo užduoties dalis.

Projektavimo užduoties priedai:

1 priedas: Statytojo pateikiami dokumentai projektui rengti (nurodyti II skyriaus 11 p.).

STATYTOJAS (UŽSAKOVAS)

2021 m. 11-03 d.

Infrastruktūros ir plėtros prorektorius
dr. Benediktas Petrauskas

2021 10 29

V. Sencila
V. Sencila
Jūros technologijų ir
gamtos mokslų fakulteto
dekanas

2021-10-29

PROJEKTUOTOJAS

UAB „Klaipėdos komprojektas“
direktorius Michailas Panovas

2021 m. septėčio 4 d.

M. Panovas
LI OTATYBU INŽINIERIUS
A. DUNICKAS

